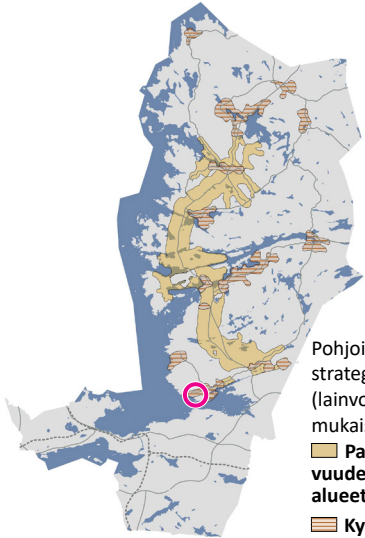


Kiinteistöt 837-501-19-0, 3-138, 3-137 ja 20-0

Sijainti



Pohjois-Tampereen strategisen yleiskaavan (lainvoimainen 25.11.2022) mukaiset
 Palvelujen saavutettavuuden kannalta suotuisat alueet
 Kyläalueet

Ote kaupunginvaltuuston 29.9.2004 hyväksymästä Hirviniemen ranta-asemakaavasta



R-1

Loma-alue, jolle saa rakentaa loman- ja vapaa-aikaa palvelevia kokoontumis- ja edustustiloja.

Alueelle saa sijoittaa yhden loma-asunnon. Loma-asunnon kerrosala saa olla enintään 120 m² alueelle sallitusta kerrosalasta.

M

Maa- ja metsätalousalue.

Erikseen osoitetulle rakennusosalalle saa sijoittaa saunarakennuksen.

1 Korttelin numero

1 Rakennuspaikan numero.

343 Rakennusoikeus kerrosalaneliömetreinä.

II Roomalainen numero osoittaa rakennusten, rakennuksen tai sen osan suurimman sallitun kerrosluvun.

Rakennusala

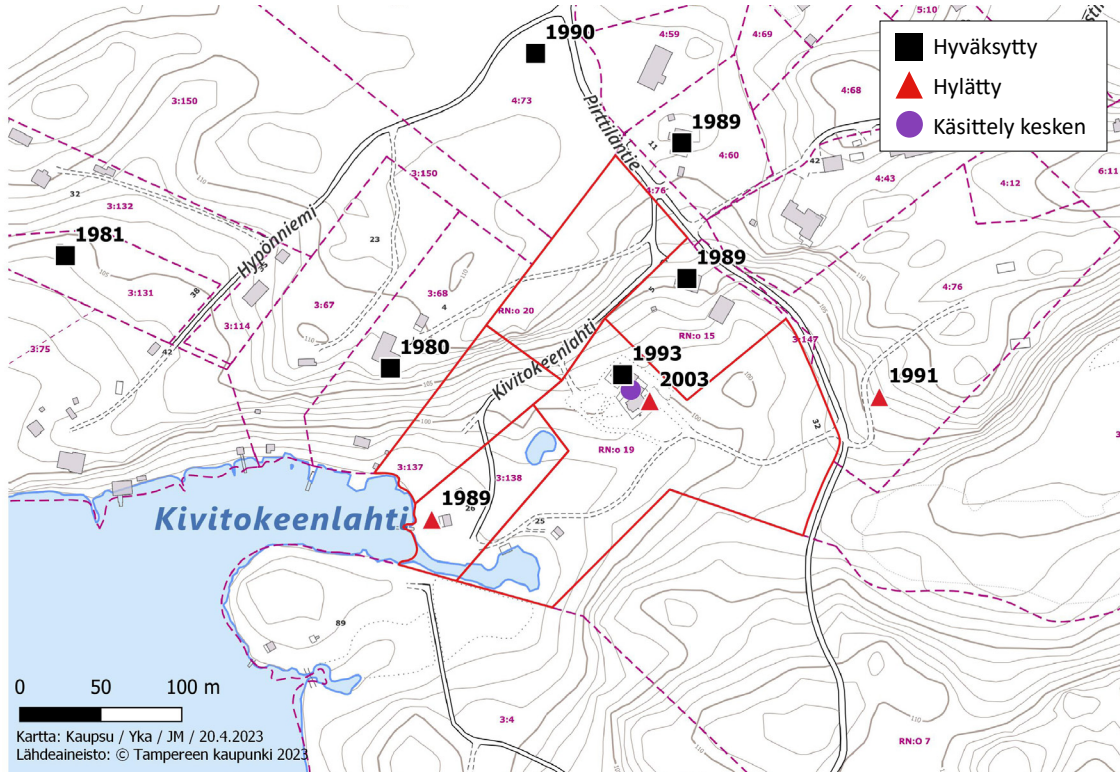
maja Vieramajan rakennusala

sa Saunan rakennusala

ajo Ohjeellinen alueen tai osa-alueen raja

p Pysäköimispaikka

Ote poikkeuslupatilannekartasta



0 50 100 m

Kartta: Kaupsu / Yka / JM / 20.4.2023
 Lähdeaineisto: © Tampereen kaupunki 2023

Hankkeen asemapiirros

